



ÇARŞAMBA HACI YILMAZ YILMAZ REHBERLİK VE ARAŞTIRMA MERKEZİ'NDEN

YANKI

II. SAYI

KİŞİLİK TIPLARI VE ÖZELLİKLERİ



NİSAN, 2024



Çay Mah. Prof. Naci Şensoy Cad. No:5 Kat:5 Çarşamba/SAMSUN



<http://carsambaram.meb.k12.tr>



0362 833 16 60



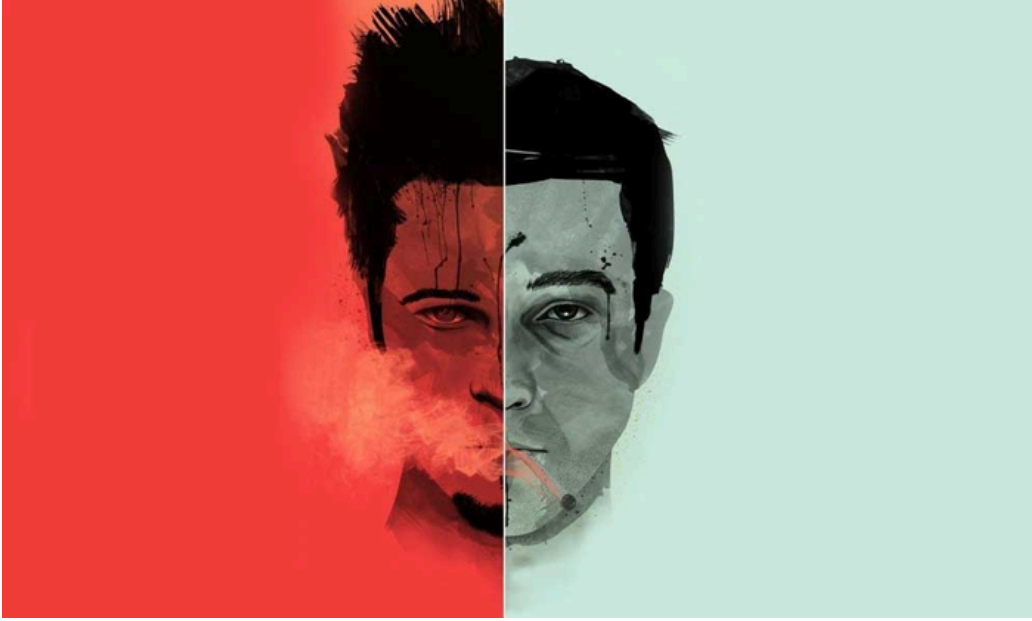
963763@meb.k12.tr



carsambahyram

KİŞİLİK NEDİR

Kişilik, psikolojide önemli bir yer taşımaktadır ve bireyin benzersiz bir varlık olmasını sağlamaktadır. Dünya üzerinde ne kadar insan varsa, aynı sayıda kişilik bulunmaktadır ve oluşumunda pek çok farklı faktör etkili olmaktadır.



Kişilik için, bir bireyin diğer bireylere tepki göstermek veya onlarla etkileşime girmek için kullandığı yolların tamamı da diyebiliriz.

KİŞİLİK KAVRAMI



Kişilik, insanın toplumda oynadığı çeşitli roller ve bu rollerin başkaları üzerinde bıraktığı etkilerin tümüdür.

Kişilik, bireyin ilgilerinin, dış görünüşünün, konuşma tarzının ve çevresine uyum biçimlerinin bütün özelliklerini içeren oldukça geniş kapsamlı bir terimdir.

Kişilik, bireyin psikolojik, kalıtsal ve öğrenilmiş duygularını, güdülerini, yetenek ve alışkanlıklarını kapsayan, onu bir başkasından ayıran ve devamlılık gösteren davranış özellikleridir.

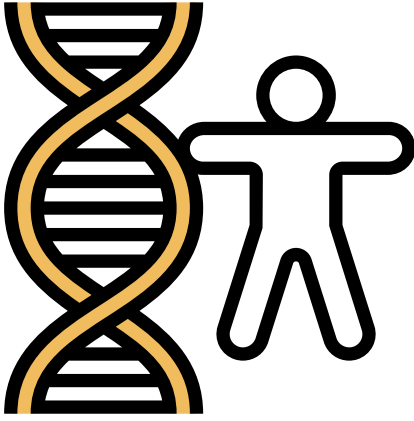
Kişilik, bireyin bilinen ve bilinmeyen ile dışa yansıyan ve yansımayan sosyal, ahlaki, zihinsel ve fiziksel özelliklerinin dinamik bir bütünleşmesidir.



KİŞİLİĞİ BELİRLEYEN FAKTÖRLER

Kişilik, ne yalnız başına bedensel özelliğe bağlıdır, ne de çevredeki ortak kalıp ve sosyal olaylara bağlıdır. Kişilik, tüm olguların doğurduğu bireysel ayrılıklardır.

1. Kalıtım ve Bedensel Yapı Faktörleri



Kalıtım yoluyla insanlar hem kendi türlerini, hem de soyuna ve ailesine ait birçok özelliği taşırlar ve aktarırlar. Bireyin bedensel yapısı ve bu yapının fiziksel görünümü, cinsiyeti gibi özellikleri genetiksemdir.

İnsanların yürüme, konuşma, gülme ve diğer davranış biçimlerinin farklı olması genetik faktörler tarafından belirlenir. Bütün bu özellikler nedeniyle insanlar farklı kişilik özelliklerine sahiptirler.

2. Aile Faktörleri

Aile bireyin özel davranışlarını kazandığı topluma ilk hazırlandığı bir sosyal ortamdır. Aile içi ilişki biçimleri de kişiliğin oluşmasına katkı sağlar.

Örneğin, otoriter bir ailede yetişen çocuklarda daha sonra ki ilişkilerinde de sert davranışlar gösterdikleri yapılan araştırmalarda tespit edilmiştir.



KİŞİLİĞİ BELİRLEYEN FAKTÖRLER

3.Sosyo-Kültürel Faktörler

Birey gözlerini dünyaya açtığı ailesinden, ait olduğu toplumsal kesim, ulus ve uygarlığa dek uzanan toplumsal çevrenin etkisi altındadır.

Çocuğun içinde yaşadığı toplumun üyesi haline gelmesine "toplumsallaşma" süreci denir.

İnsan toplumsallaşma sürecinde, bir yandan uyum içinde yaşama amacıyla toplumsal kuralları benimseyerek öteki bireylerle benzeşirken öte yandan doğuştan getirdiği gizli güçler kendi üzerinde onu diğer bireylerden ayıran kişilik niteliklerini kazanır ve geliştirir.



Bireyin idealleri ve ilgileri bu kültürel ortamda şekillenir; şöyle ki bireyler içinde buldukları sosyo-kültürel yapı tarafından uygun görülen davranış kalıplarını, bakış açılarını bilerek veya bilmeyerek benimseyecek ve bunların ışığında da kişilik özelliklerini ortaya çıkaracaklardır.

KİŞİLİK TIPLERİ

HOLLAND'IN KİŞİLİK KURAMI

Mesleki gelişim kuramları, bireylerde meslek fikrinin nasıl doğup geliştiği, mesleki seçim ve kararın nasıl oluştuğu, bu seçimi etkileyen etmenlerle birlikte bu süreci açıklamaya çalışan görüşlerdir.

Holland, insanların, tanımladığı altı kişilik tipinden birine sahip olduğunu ve ona uygun mesleklerden birini seçtiğini savunur

Holland, ilgilerin, kişilik özelliklerinin ve davranış türlerinin birkaç geniş kategori içinde açıklanabileceğini düşünmüş ve daha sonra 6 kişilik kategorisine uygun olan özellikleri belirlemiştir. Holland'a göre birçok insan, benzerlikler dikkate alındığına altı kişilik tipinden birine yerleştirilebilir.



Bu altı kişilik tipinin karşılığı olan altı tür mesleki çevre vardır. Ve insanlar sahip oldukları beceri, yetenek, tutum ve değerleri kullanmalarına olanak sağlayacak çevreleri ararlar. İnsanların çevre arayışları bilincin değişik düzeylerinde gerçekleşir ve uzun zaman alır.

HOLLAND'IN KİŞİLİK KURAMI

Holland, ilgilerin, kişilik özelliklerinin ve davranış türlerinin birkaç geniş kategori içinde açıklanabileceğini düşünmüş ve daha sonra altı kişilik kategorisine uygun olan özellikleri belirlemiştir.

**Holland'a göre birçok insan, benzerlikler dikkate alındığında altı kişilik tipinden birine yerleştirilebilir.
Bunlar;**



I-Realistik/ Gerçekçi Kişilik Tipi

Realistik tipler uygulamacı, maddeci ve diğer insanlarla iç içe olmayı tercih etmeyen kişilerdir.

Güçlü ve somut sonuçlara önem verirler ve kişiler arası ilişkilerdeki becerileri zayıftır.

Mekanik, el becerileri, teknik ve tarımsal beceriler , uygulamalar ve somut problem çözme gerektiren iş çevreleri bu kişilik tipine uygundur. Objeler, araçlar, makineler, aletler, bitki ya da hayvanlarla çalışmaktan hoşlanırlar.

El, mekanik, tarımsal ve / veya elektrikle ilgili becerilerini geliştirirler. İnşa veya tamirle ilgili işleri tercih ederler. Realistik, somut ve ayakları yere basan faaliyetlere ilgi duyarlar.

Atletik ve mekanik yetenekleri vardır. Açık hava etkinliklerinden hoşlanırlar.



elektrikçi



mühendis



pilot



Tamirci

İlgili meslekleri



arkeolog



bahçıvan



polis



veteriner

2-Arařtırmacı Kiřilik Tipi

Arařtırmacı tipler çözümlayıcı, kendi düşünce ve hislerine kulak veren ve karmařık konulara ilgi duyan kişilerdir.

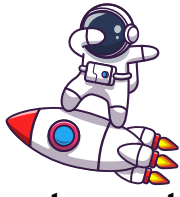
Bilimsel yöntemlere önem verirler, sosyal ve liderlik becerileri gelişmemiřtir.

Bilimsel ve matematiksel yeteneklerin ve zihinsel problemçözme becerilerinin kullanıldıđı iř çevreleri bu kiřilik tipine uygundur.

Biyolojik ve fizik bilimlerle ilgili etkinliklerden hoşlanırlar.

Matematik ve fen bilimlerinde yeteneklidirler.Bilim ve tıp alanındaki iřleri tercih ederler.

Gözlem yapmak, öğrenmek, arařtırmak, analiz etmek, deđerlendirmek ve ölçmekten hoşlanırlar. Problemlere kafa yorup çözmekten hoşlanırlar.



astronot



kimyager



istatistikçi

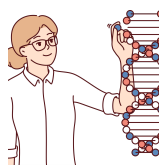


biyolog

İlgili meslekleri



cerrah



genetikçi



diř hekimi



bilim insanı

3-Yaratıcı Kişilik Tipi

Yaratıcı kişilik tip özelliğini taşıyan bireyler kendilerini sistematik olmayan,serbest biçimde resim, müzik veya edebiyat gibi sanatsal alanlarda ifade etmeyi tercih ederler

Yaratıcı tipler genellikle yaratıcı,ifade etme yeteneği olan, hassas ve kalıpları kabul etmeyen kişilerdir.

Özgürlüğe, belirsizliğe ve estetiğe itibar ederler ve düzenli bir şekilde bilgi işleme becerileri yoktur.

Sistematik olmayan bir çevrede yaratıcılık becerilerini kullanmayı gerektiren iş çevreleri yaratıcı kişilik tipine uyar.

Sıradanlıktan uzak, yaratıcı etkinliklerden hoşlanırlar.

Yaratıcılık yeteneklerini kullanabilecekleri işleri tercih ederler. Yaratıcı ve özgür düşünceli olma eğilimindedirler.

Sanatsal ve sezgisel yetenekleri vardır.Yaratıcılık, hayal ve imgelemeye izin veren ve yapılandırılmamış etkinliklerle uğraşmaktan hoşlanırlar.



tiyatrocucu



mimar



fotoğrafçı

İlgili

meslekleri



müzişyen



aktör



ressam

4-Sosyal Kişilik Tipi

Sosyal tipler işbirliğine önem veren,ahlaklı, sorumlu, anlayışlı ve dost canlısı olmaya yatkın kişilerdir.

Kişiler arası ilişkilere değer verirler.Sözel becerileri iyidir.
mekanik ve bilimsel becerilerden yoksundurlar.

Sosyal,eğitimsel ve iyileştirici beceriler gerektiren iş çevreleri bu kişiler için uygundur.

İnsanlarla çalışmaktan hoşlanırlar. Yardımsever ve arkadaşça olma eğilimindedirler.

Bilgilendirme, aydınlatma,öğretme, yardım etme, eğitime veya tedavi ve iyileştirmeden hoşlanırlar.



öğretmen



yönetici



hemşire

**İlgili
meslekleri**



sosyal hizmet
uzmanı



psikolojik danışman

5. Giriřimci Kiřilik Tipi

Giriřimci tipler hırslı, dıřa dđnđk, baskın ve kendine gđvenli kiřilerdir. Politik ve ekonomik alandaki bařarılarla itibar ederler ve bilimsel yetenekleri geliřmemiřtir.

İkna edici, mđdahaleci ve liderlik becerileri isteyen iř evreleri bu kiřiler iin uygundur.

Đne ıkmalarına olanak tanıyan ya da diđer insanları etkileme fırsatı veren etkinliklerden hořlanırlar.

Liderlik, etkileme ve kiřiler arası iletiřim kurmada bařarılıdırlar. İnsanlarla alıřmaktan hořlanırlar.

Tutkulu, dıřadđnđk, enerjik ve kendilerine gđvenli olma eđilimindedirler. İnsanları etkilemekten, ikna etmekten, yđnetmekten ve iyi performans ortaya koymaktan hořlanırlar.



İlgili meslekleri



6. Gelenekçi Kişilik Tipi

Gelenekçi tipler metotçu, kalıpçı, vicdanlı, yaratıcı olmayan ve uygulamacı olma eğiliminde olan insanlardır.

İşte düzenlemeye ve başarıya değer verirler ve sanatçılık becerisinden yoksundurlar.

Pratik ve sistematik çalışırlar. Ayrıntılara dikkat edip, planları iyi takip ederler

Bilgileri temiz ve sıralı bir şekilde düzenleme fırsatı veren etkinliklerden hoşlanırlar.

Verilerle çalışmaktan hoşlanırlar. Düzenlidirler, büro işlerinde başarılıdırlar.

Masa işleri ve sayısal etkinliklerde yeteneklidirler. Kayıt tutma, hesaplama, daktilo veya bilgisayar kullanmayı içeren işleri tercih ederler.

Sorumlu, bağımlı ve ayrıntıya dikkat etme eğilimindedirler



postacı



berber



müfettiş



memur



muhasebeci



kütüphaneci

İlgili meslekleri

Yararlanılan Kaynaklar:

III50316_meslek_seciminin_onemi_ve_holand.pdf

Meral GÜNEŞ ERGİN kişilik ve oluşumu

Örgütsel Davranış Stephen P.ROBBİNS,Timothy A.JUDGE

Holland Tipoloji Kuramı ve Holland Mesleki Tercih Envanteri

Mesleki Kişilik Tipleri Envanterinin Geliştirilmesi-Abdullah ATLI, Gökay KELDAL

ÖZELLİK-FAKTÖR VE HOLLAND'IN KURAMLARI -Prof. Dr. Binnur YEŞİLYAPRAK

Osmangazi rehberlik ve araştırma merkezi



BÜLTEN YÖNETİCİSİ

Emine SEVİLMİŞ

Rehberlik ve Psikolojik Danışma Hizmetleri
Bölüm Başkanı

EDİTÖR

Sibel ÇEVİKKOL

Psikolojik Danışman